



# Likenäs bar och restaurang

Sanel Husic, Emma Andersson  
och Emilia Musan

# Affärsplan



## **Affärsidé**

Driva en bar och restaurang för lokalinvånare och besökare

---



## **Mål**

Det ska bli en mötesplats för alla att umgås på

---



## **Vision**

Utvecklas till mer än bara en mötesplats för god mat och dryck

# Marknadsplan

Det finns en möjlighet för framgång



## Marknadsföring

Så här marknadsför vi oss  
för att nå ut till våra  
kunder



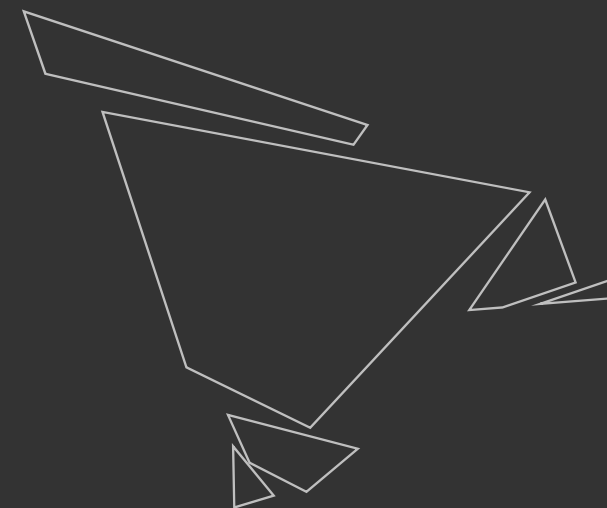
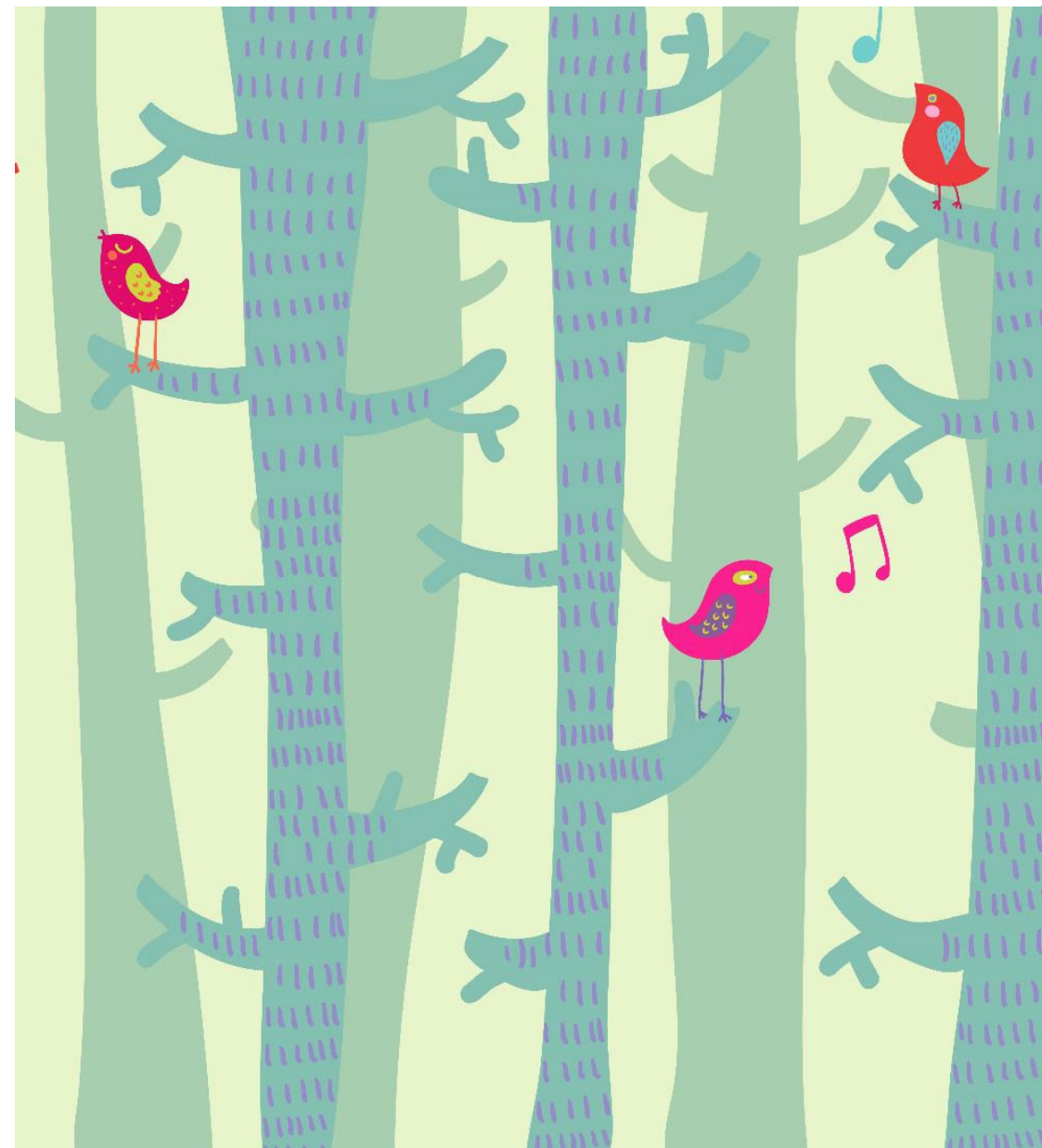
## Försäljning

Vilka gynnas och vilka är  
våra konkurrenter?



## Kunder

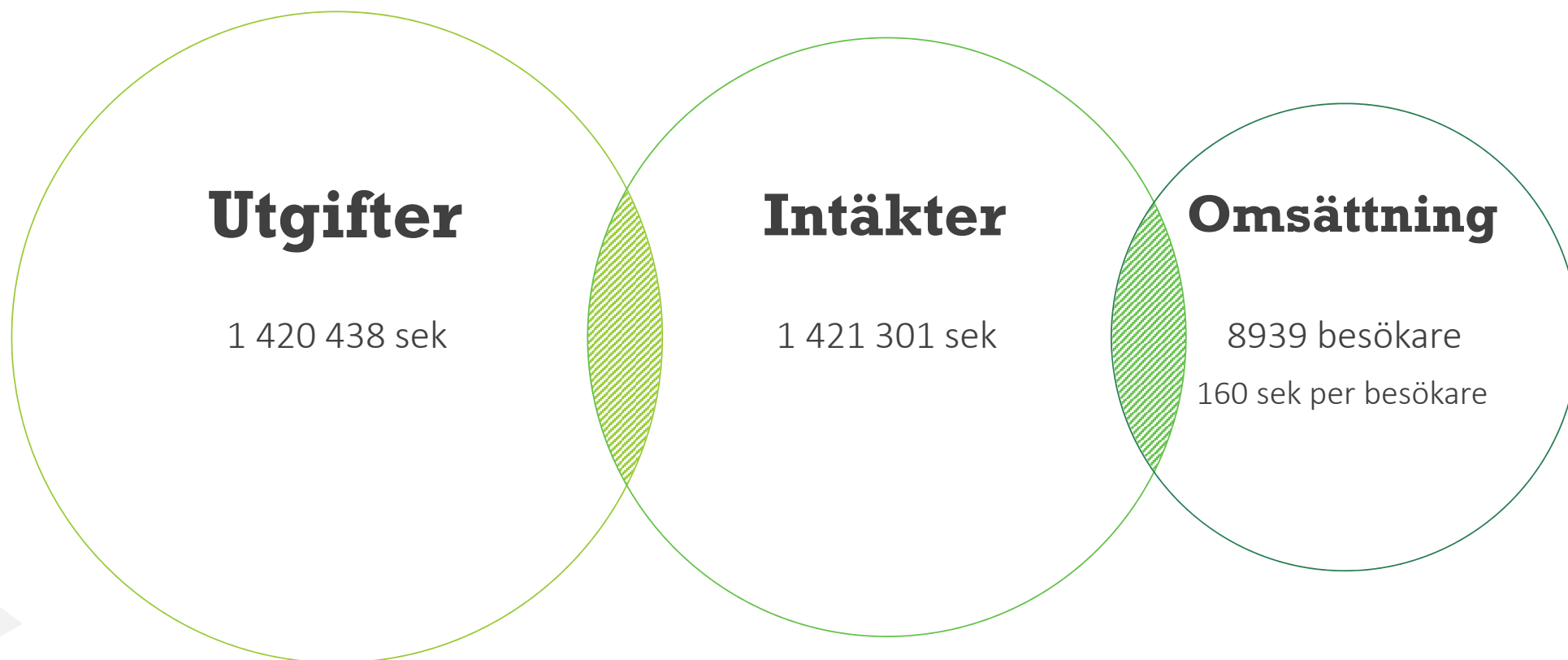
Vart finns våra kunder och  
vilka är dom?



# Organisation

Aktiebolag, berörda aktörer, anställda etc.

# Ekonomi



# Utveckling och framtidsprognos

Hur vi kan växa i framtiden

## Fas 1

Bar och restaurang

- Servera mat och dryck till rimliga priser.
- Storytelling genom atmosfären på plats.
- Bli en mötesplats för lokalinvånare samt besökare.

## Fas 2

Det lilla extra att erbjuda

- Nyttja läget nära b.l.a. Klarälven och hyra ut fiskeredskap samt kanoter.
- Anordna dagar med specifika arrangemang, t.ex. bingo eller karaokekvällar.

## Fas 3

Upplevelser

- Samarbete med lantmän för att erbjuda olika lantliga upplevelser. T.ex. skörda, hästturer m.m.
- Inte bara äta närproducerat utan prova på att skapa sin egna mat, t.ex. gör din egen sylt.



# Avslutningsvis

Likenäs bar och restaurang

